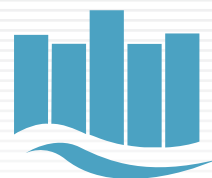


PORT MARINE

HÔTEL***. APPARTHÔTEL

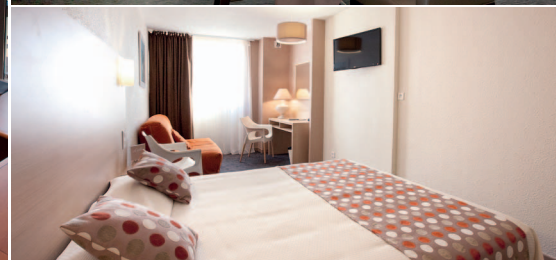


SÈTE - 34

Magnifiquement situé en face du Môle Saint Louis, à deux pas du centre ville de Sète.



FACE AU PORT DE SÈTE, VILLE DE CULTURE



L'ensemble hôtelier moderne dispose d'un équipement de standing, d'un restaurant, de 55 chambres et suites, d'un solarium, d'une piscine panoramique ainsi que d'équipements complets pour vos réunions ou séminaires. Une « base » trois étoiles idéale pour votre prochain séminaire.

Toute l'équipe de Port Marine vous attend pour vous faire découvrir toutes les facettes de la région de Sète.

Restaurant / Gastronomie

En terrasse, face à la mer, vous avez rendez-vous au Restaurant, pour un moment de gourmandise dans un cadre raffiné dominant la Mer Méditerranée. Notre chef et sa brigade vous proposent des fruits de mer du Bassin de Thau, des spécialités Sétôises, et des plats traditionnels qui raviront vos convives et collaborateurs.

Activités

Escapade tonique : canoë, kayak de mer, challenge aquatique, VTT, régates, voilier, accrobranches.

Escapade gastronomique : atelier de sommellerie, dégustation au milieu des

vignes, soirée sardine, cours de cuisine. Escapade culturelle : sur les traces des romains, le Moyen-Âge à Sète, sur les airs de Brassens.

Chambres et appartements

Les 52 chambres modernes sont soigneusement décorées et disposent de Les appartements de l'hôtel résidence Port Marine, orientés face à la mer Méditerranée, sur le port de plaisance et



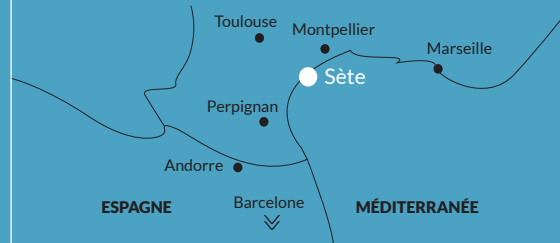
tout le confort : climatisation, double vitrage, wifi, coffre fort, télévision écran plat avec satellite et Canal +.

SERVICE & ÉQUIPEMENT

- > 55 chambres et suites
- > 4 salles de réunion
- > 1 piscine sur le toit
- > 1 bar
- > 1 restaurant
- > 1 Grande terrasse et jardins privés
- > Au cœur de la ville
- > Balade sur les canaux



S'Y RENDRE



- 🚗 à Sète, prendre direction centre ville puis la corniche, tout droit.
- ✈️ Aéroport le plus proche, Montpellier Fréjorgues 35 km
- 🚆 Gare de Sète (15 minutes à pied).

Capacité et superficie d'accueil

	↑	↓	⊞	⊞	☀️	🍷
Salon Brassens	90 m ²	-	40	60	80	70 100
Salon Paul Valéry	80 m ²	-	30	40	60	60 100
Salon Jean Vilar	30 m ²	-	20	15	20	25 40
Salon Grand Large	20 m ²	-	10	10	15	12 30

Incluant :
paper board, papier, stylo, écran, Internet, affichage, pupitre, retro projecteur.
Sur demande : barco, camscope, sonorisation, micro, écran géant, podium, téléconférence.



Votre contact :
seminaire@hotels-rh.com
Tél. 04 68 51 60 64
www.rh-events.com